



Transport af blodprøver

Direkte fra blodprøvetagningskabinerne til analyse i laboratoriet



Transport af blodprøver

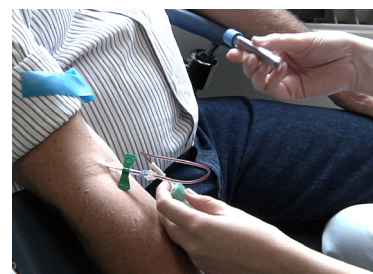
Transportbåndet kører gennem fem blodprøvetagningskabiner og ud til analysemaskinerne i laboratoriet

For blodprøvetagerne er det slut med at bære blodprøverne hen til laboratoriet mange gange dagligt. I stedet kan de inde i kabinen lægge prøverne direkte ned på et lille transportbånd, som kører dem til laboratoriet på under et minut. Det betyder, at prøverne kommer hurtigere i analyseapparaterne og at blodprøvetagerne sparer tid.

18 meter transportbånd til fem kabiner - direkte til laboratoriet

På den viste installation kører båndet i gennem væggene mellem fem kabiner og ender i laboratoriet. Afstanden til kabinen, som ligger længst væk, er ca. 14 meter - og de sparede skridt er sparet tid.

På laboratoriet ankommer prøverne løbende og opsamles i en bakke, hvorfra de efterfølgende skal bæres under én meter for at blive sorteret - og under to meter yderligere for at blive behandlet i analysemaskinerne.



Brandsikkerhed i et eksisterende miljø

Transport gennem brandvæggen

Transportbåndet er ført gennem væggene mellem kabinerne. Den sidste væg ind mod laboratoriet er en brandvæg - og derfor er transportbåndet udstyret med sit eget brandspjæld, som lukker i tilfælde af brand, så brandmurens funktion opretholdes.

Integreret i eksisterende miljø

Installationen er sket i et miljø, hvor der i forvejen var opsat kabelkanaler til elektriske installationer. Transportbåndet er integreret i et design i rustfri stål, så det passer pænt ind i omgivelserne i kabinerne.



Specielle hastighedsfunktioner

Variabel hastighed

Transportbåndet kan programmeres til at køre med forskellige hastigheder. Dermed kan man vælge, hvilken hastighed som passer blodprøvetagerne, når de skal lægge prøverne på båndet.

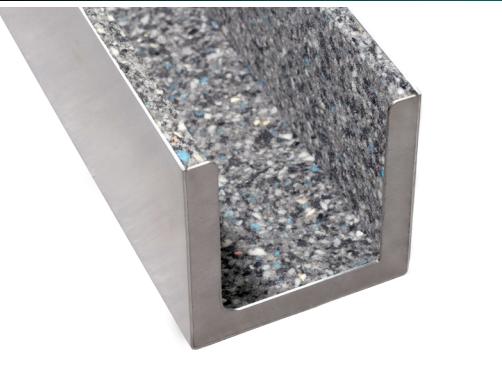
Kapaciteten på båndet

Hastigheden på båndet kan justeres op og ned afhængig af, hvor mange kabiner båndet skal betjene. Beregninger viser, at båndet kan flytte mellem 4.000 og 8.000 prøver i timen, når det kører med jævn hastighed. Såfremt en større kapacitet er nødvendig, kan bredden på båndet øges.



Fakta om installationen

- Betjener fem kabiner
- Nem rengøring
- Nødstop installeret
- Variabel båndhastighed
- Lydisoleret af hensyn til diskretion og arbejdsmiljø



Diskretion og sikkerhed

Vigtige parametre ved installation i et hospitalsmiljø

Diskretion i forhold til patienter

Transportbåndet, som løber gennem fem kabiner, er blevet lydisoleret, så diskretionen i kabinerne er opretholdt. Patienterne kan således ikke høre et CPR-nummer sagt i kabinen ved siden af, selvom der er lavet hul i væggen til gennemføringen af båndet. Sikkerhedsafskærmningerne er udført i rustfrit stål.

Daglig rengøring

Den daglige rengøring er nem og kan ske med desinficerende renseservietter. De holdes ganske enkelt ned på båndet, mens det kører. Afskærmningerne på båndet tåler også andre desinficerende rengøringsmidler, såfremt det er nødvendigt ved blodstænk.

Sikkerhed for patienter og personale

Størstedelen af transportbåndet er indkapslet, så patienter og personale ikke kan få hår eller fingre i klemme. Yderligere er det forsynet med nødstop, som øjeblikkelig standser båndet.

Fire gode grunde

- Sparer skridt og dermed tid
- Svartider sænkes
- Øger antallet af patienter pr. kabine
- Sænker ventetiden for patienterne

ROBOTOOL®

Vestermarksvej 10, DK-6600 Vejen

Tlf. +45 7697 8888 | Servicetelefon tast: ROBOTOOL = 76 26 86 65 | Email: mail@robotool.com