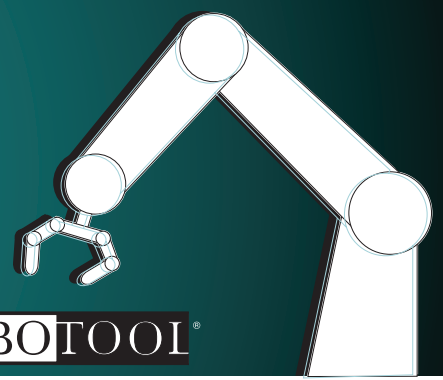


NYHEDSBREVET

# Produktivitet

Nr. 10 - November 2015



## Ocean Prawns forbedrer arbejdsmiljøet og øger effektiviteten på rejetrawler med ny robotcelle



I dette nyhedsbrev vil vi introducere en case, hvor vores kunde Ocean Prawns har fået installeret en robot ombord på deres trawler. Der skal stables mange tons rejer om dagen, som er nedslidende i et barsk miljø.

Per Svenningsen, technical manager hos Ocean Prawns, siger om projektet:

- RoboTool har leveret en fleksibel robotløsning til en af vores trawlere med stor forståelse for, hvad behovet var. Vi frigør en mand på hver vagt, og det kan omregnes til to mand på turen.

Per Svenningsen har hjulpet os med videooptagelserne og har også været primus motor i at få automatiseret rejetrawleren.

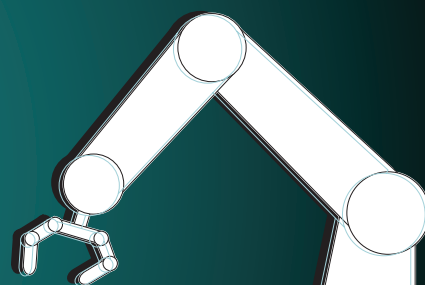
Hos RoboTool har installationen bekræftet vores servicekoncept. Her logger vi på robotten via satellit eller laver service, når trawleren ligger i havn i Halifax i Canada.

Jeg håber, du synes om den inspirerende case.

Vi er klar til at drøfte nye projekter og ideer med dig. Du kan skrive direkte til mig på [lt@robotool.com](mailto:lt@robotool.com).

Med venlig hilsen

Leif Thomsen  
Direktør  
RoboTool A/S



## CASE:

### Ocean Prawns forbedrer arbejdsmiljøet og øger effektiviteten på rejetrawler med ny robotcelle

- Arbejdsmiljøet er markant bedre - og vi har øget effektiviteten og nøjagtigheden i palleteringsfasen. Samtidig har vi frigjort to medarbejdere til andre opgaver og afklaret, at vi med fordel kan installere flere robotter på vores trawlere. Den viden er vigtig for vores virksomhed, siger Per Svenningsen, technical manager, Ocean Prawns i Nexø.

Læs casen om Ocean Prawns på dette link.

Se filmen om anlægget på dette link.



Du modtager dette nyhedsbrev fordi du er kunde hos RoboTool eller tidligere har haft en dialog med os.

© 2015 RoboTool A/S | Alle rettigheder forbeholdes | Ansvarshavende redaktør: Leif Thomsen

**ROBOTOOI®**

Vestermarksvej 10, DK-6600 Vejen

Tlf. +45 7697 8888 | Servicetelefon tast: ROBOTOOI = 76 26 86 65 | Email: mail@robotool.com | www.robotool.com