

CO-RO øger hastigheden på tappelinje med nyt robotanlæg



Denne gang har vi fokus på at automatisere en depalleteringsproces af glasflasker til en tappelinje. Det har været en lærerig proces, hvor vi håndterer fem forskellige flaskestørrelser.

Kundens udgangspunkt var en manuel proces, hvor hvert lag af flasker på en palle skulle fjernes med et løfteværktøj. Ønsket har været at øge produktiviteten og forbedre arbejdsmiljøet.

Frederik Schnoor Caspersen, Project Engineer hos CO-RO A/S i Frederikssund, siger:

-Vi har fået ekstra kapacitet, så vi kan øge hastigheden på den tilknyttede produktionslinje i de kommende år og det vil vi naturligvis gøre.

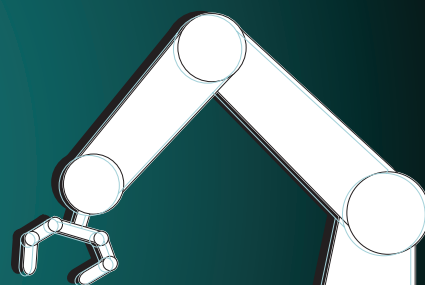
Jeg håber, du finder vores case inspirerende - og vi er altid klar til at drøfte nye projekter og ideer med dig.

Siden sidste nyhedsbrev har RoboTool haft generalforsamling og kan fremvise et tilfredsstillende regnskab for 2015. Desuden har regeringen anbefalet, at Danmark skal investere i F-35 jagerfly. Det betyder meget hos RoboTool, da vi samarbejder med Terma A/S om at udvikle processen til at lægge kulfiber i forme. Innovationsfonden har støttet udviklingsprocessen og hos RoboTool ser vi det som et vigtigt forretningsområde.

Med venlig hilsen

Leif Thomsen, direktør

RoboTool A/S



CASE:

CO-RO øger hastigheden på tappelinje med nyt robotanlæg

- Robotten har en større kapacitet end den manuelle håndtering. Det giver en stabil tilførsel af flasker, så vi har øget vores produktivitet og output af læskedrikke, siger Frederik Schnoor Caspersen, Project Engineer hos CO-RO A/S i Frederikssund.

Læs casen om CO-RO på dette link.

Se filmen om anlægget på dette link.



Du modtager dette nyhedsbrev fordi du er kunde hos RoboTool eller tidligere har haft en dialog med os.

© 2016 RoboTool A/S | Alle rettigheder forbeholdes | Ansvarshavende redaktør: Leif Thomsen

ROBOTOO[®]

Vestermarksvej 10, DK-6600 Vejen

Tlf. +45 7697 8888 | Servicetelefon tast: ROBOTOO = 76 26 86 65 | Email: mail@robotool.com | www.robotool.com